

**NOTA:** En el caso de que se presente oferta a un concurso de proyectos, se deberá rellenar el correo electrónico a efectos de comunicaciones para concurso de proyectos y en este caso dicha dirección no deber identificar a su empresa ya que los concursantes son anónimos.

- **Que el órgano de contratación configure una licitación de forma electrónica y ponga a disposición esa configuración** mediante la publicación del anuncio pliegos (procedimientos SIN invitación) o el envío de la invitación / solicitud de oferta al candidato / licitador (procedimientos CON invitación).

### 1.2.2 Requisitos técnicos.

Es esencial que revise el cumplimiento de los siguientes requisitos técnicos. Le recordamos que cuando prepara su oferta está trabajando exclusivamente en local, sin conexión alguna con la Plataforma.

#### 1.2.2.1 Versión 1.8 de máquina virtual Java instalada.

Desde el panel de control de Java (Ilustración: acceso al panel de control de Java), compruebe la versión en la pestaña “General” (Ilustración: Panel de control de Java) y pulse el botón **Acerca de** (Ilustración: Acerca de Java. Versión).

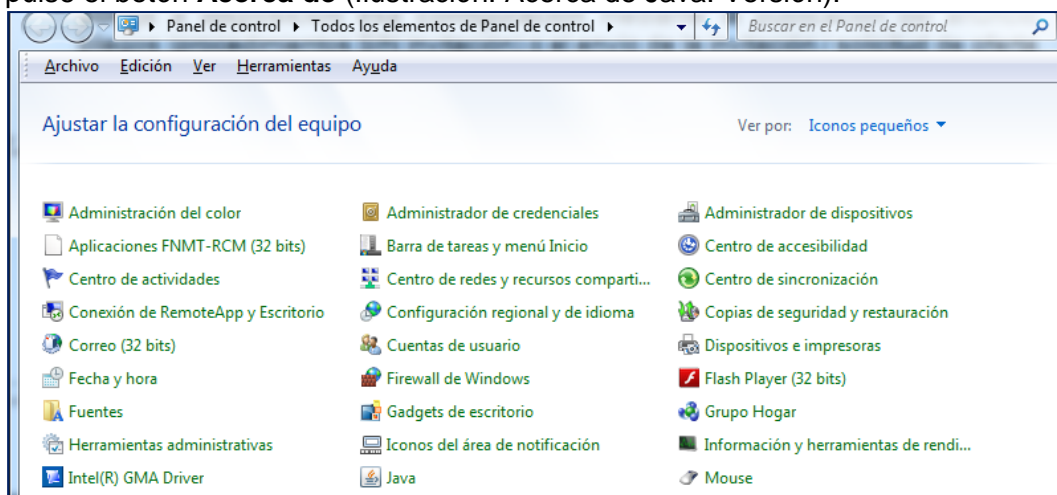


Ilustración: acceso al panel de control de Java

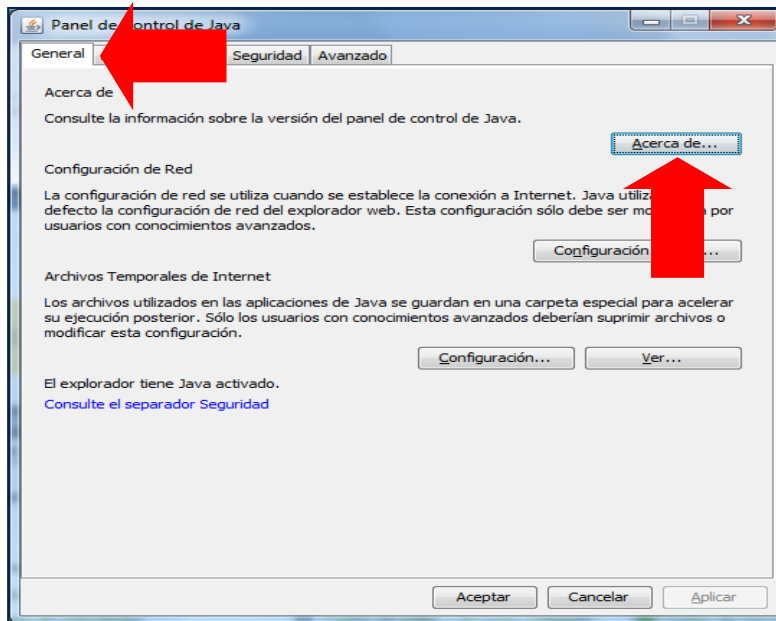
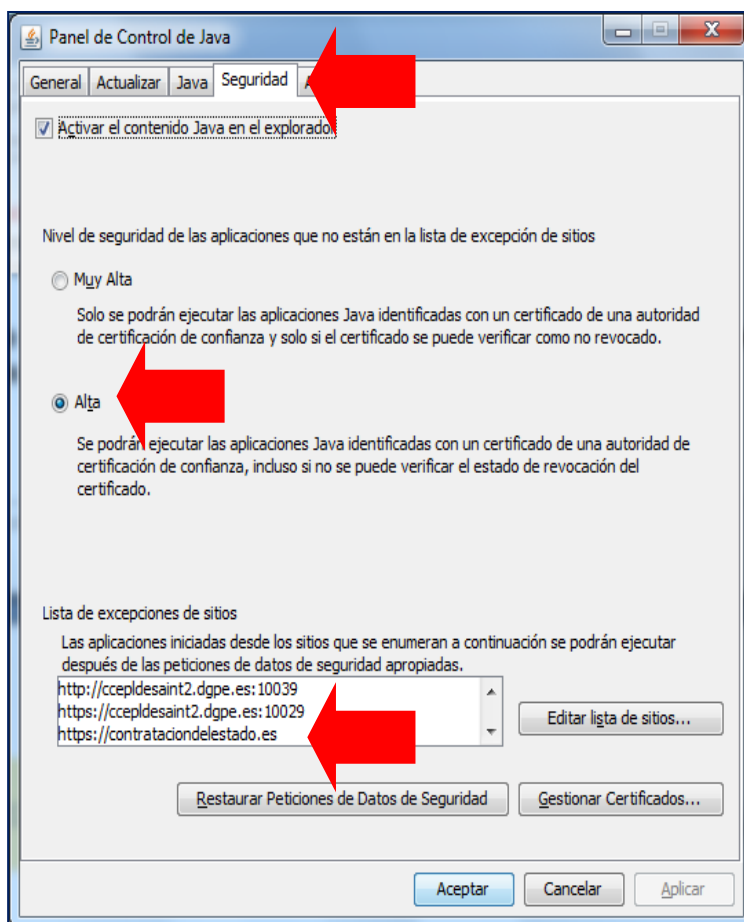


Ilustración: Panel de control de Java



Ilustración: Acerca de Java. Versión

- Nivel de seguridad alto en consola Java. Para comprobar este extremo, desde el panel de Java (Ilustración: Panel de control de Java), se pulsa la pestaña "Seguridad" (Ilustración: Seguridad de Java: nivel y listado de excepciones).

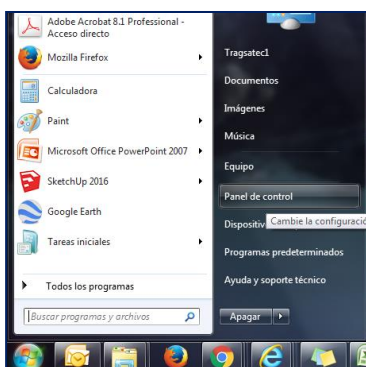


**Ilustración: Seguridad de Java: nivel y listado de excepciones**

- Añadir <https://contrataciondelestado.es> como excepción (Ilustración: Seguridad de Java: nivel y listado de excepciones).
- Se exige conexión a Internet que permita la descarga de la Herramienta y el posterior envío de la oferta, por tanto, tenga en cuenta que el sistema de comunicaciones de su empresa puede tener habilitado algún cortafuego que bloquee la descarga de la Herramienta. Para el envío posterior de la oferta no debe tener bloqueado el puerto 443 de salida a nivel de router. También, puede suceder que la conexión no tenga un ancho de banda suficiente para el envío de varios MB.
- Asignar el programa Java a la extensión “. jnlp”. A modo de ejemplo, le mostramos los pasos a seguir para ello en Windows 7 y Windows 10.

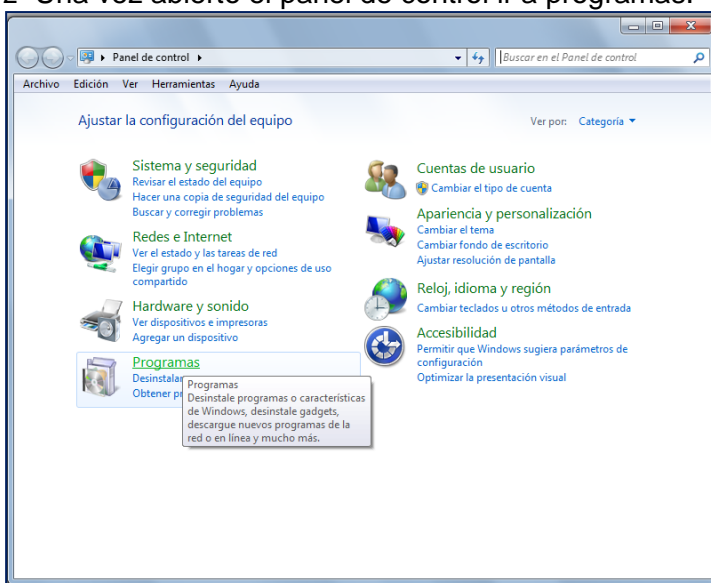
## Configuración en Windows 7

1º Desde el botón de inicio acceder al panel de control



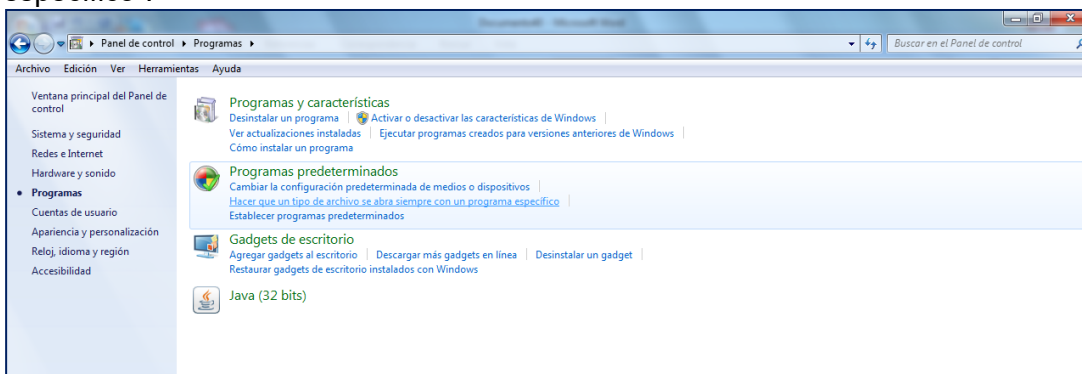
**Ilustración: Acceso al panel de control**

2º Una vez abierto el panel de control ir a programas.



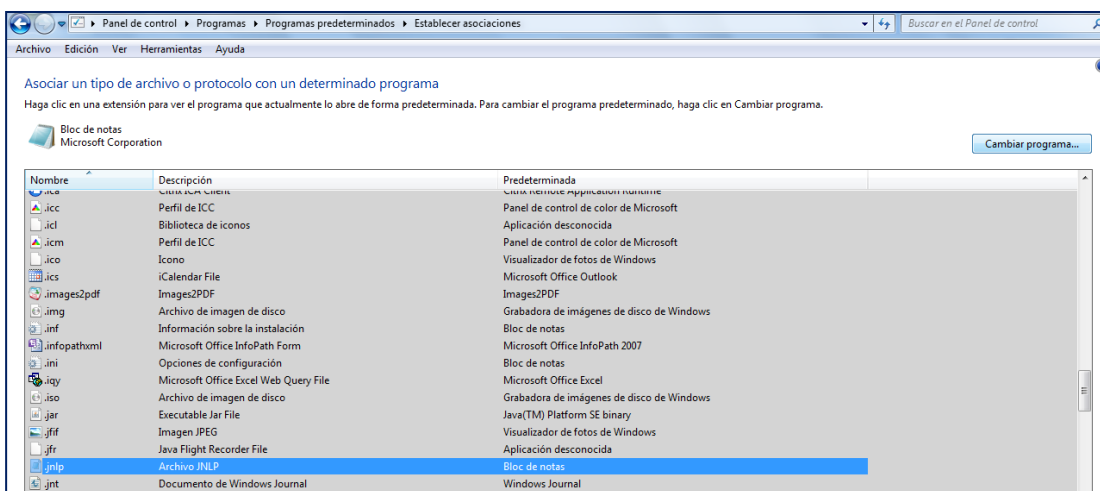
**Ilustración: Acceso a "Programas" desde Panel de control**

3º En programas pinchar en "Hacer que un tipo de archivo se abra con un programa específico".



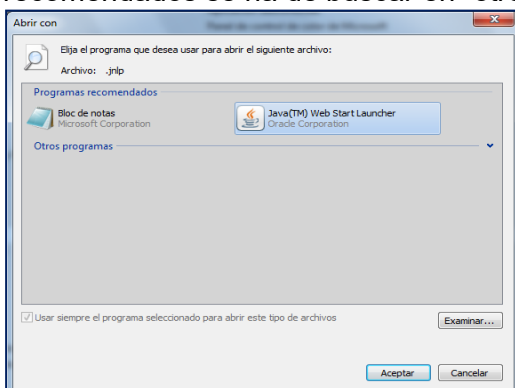
**Ilustración: Acceso a "Tipos de archivo"**

4º Se selecciona la extensión .jnlp y se presiona el botón "Cambiar programa" situado en la esquina superior derecha de la pantalla.



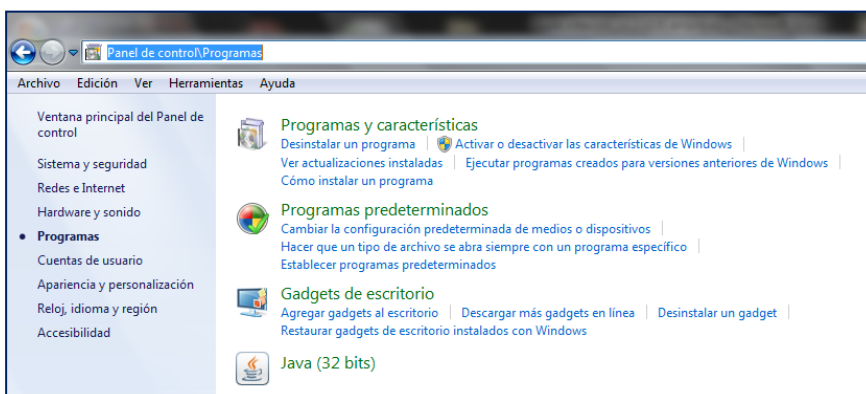
**Ilustración: Selección de la extensión .jnlp de la lista de extensiones**

5º En la nueva pantalla emergente se selecciona Java y se pulsa el botón “aceptar”. Si el icono de Java no apareciese en la parte de la pantalla reservada a programas recomendados se ha de buscar en “otros programas”.



**Ilustración: Asignación del programa Java a la extensión .jnlp**

**NOTA:** Si usted tiene problemas en la subida y firma de archivos en la Herramienta, debe instalar la **máquina virtual Java de 64 bits en lugar de 32 bits**. Mostramos, a modo de ejemplo, como consultar su máquina de Java en sistema operativo Windows 7 Profesional (Panel de Control→Programas). Si requiere asesoramiento técnico sobre cómo realizar esta actualización, por favor, escriba a: [licitacionE@hacienda.gob.es](mailto:licitacionE@hacienda.gob.es)

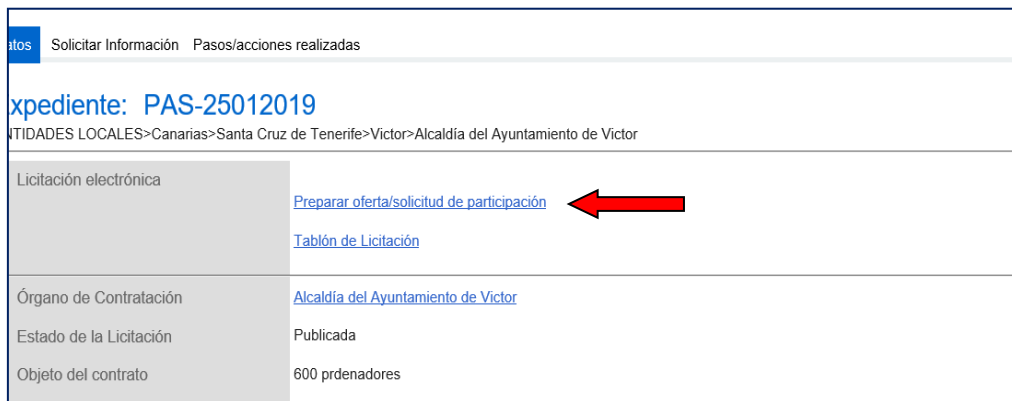


**Ilustración: Panel de control > Programas**

## Configuración en Windows 10

Si usted está trabajando con sistema operativo Windows10, puede seguir los pasos que se indican a continuación:

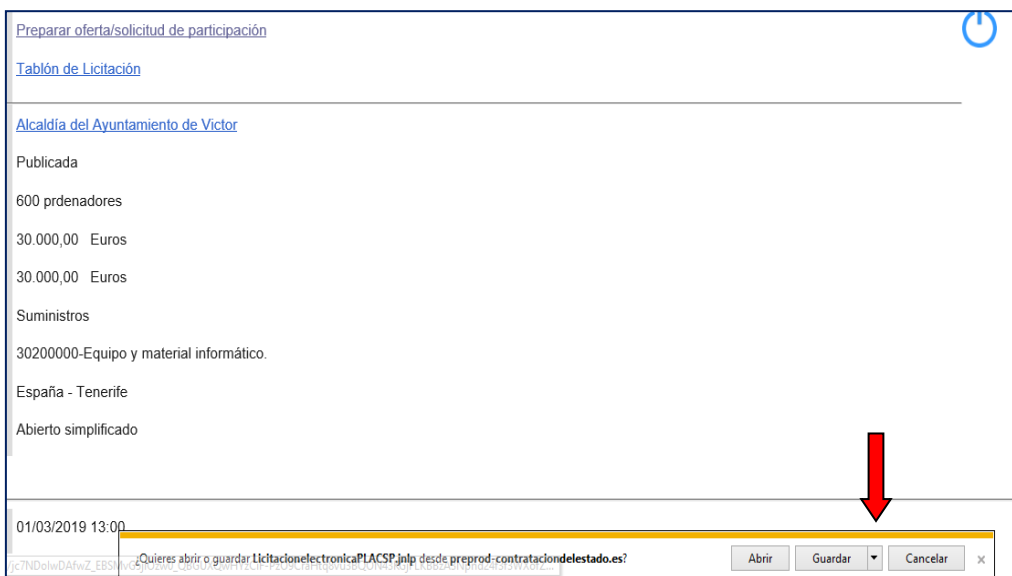
1º Debemos descargar el archivo .jnlp de licitación una primera vez:



El screenshot muestra una interfaz de usuario con un menú superior que incluye 'Solicitar Información' y 'Pasos/acciones realizadas'. El título principal es 'Expediente: PAS-25012019' y se indica la ubicación: 'ENTIDADES LOCALES>Canarias>Santa Cruz de Tenerife>Victor>Alcaldía del Ayuntamiento de Victor'. Hay una sección 'Licitación electrónica' con un botón 'Preparar oferta/solicitud de participación' que está señalado por una flecha roja. Otros botones en esta sección son 'Tablón de Licitación'. Abajo, se muestran detalles de la licitación: 'Órgano de Contratación: Alcaldía del Ayuntamiento de Victor', 'Estado de la Licitación: Publicada' y 'Objeto del contrato: 600 prdenadores'.

**Ilustración: Enlace Preparar oferta/solicitud de participación**

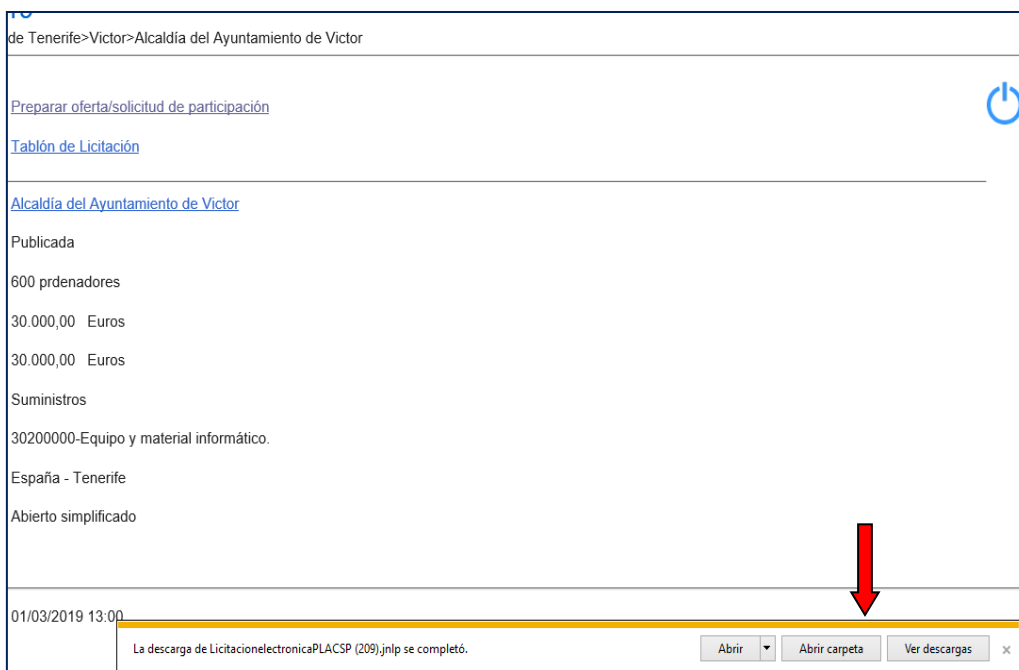
2º Guardar el archivo:



El screenshot muestra la página 'Preparar oferta/solicitud de participación' con un botón de recarga en la esquina superior derecha. El contenido de la página incluye: 'Alcaldía del Ayuntamiento de Victor', 'Publicada', '600 prdenadores', '30.000,00 Euros', 'Suministros: 30200000-Equipo y material informático.', 'España - Tenerife' y 'Abierto simplificado'. En la parte inferior, una barra de tiempo muestra '01/03/2019 13:00'. Una ventana de diálogo de descarga está abierta, preguntando '¿Quieres abrir o guardar LicitacionelectronicaPLACSP.jnlp desde preprod-contrataciondeestado.es?' con botones 'Abrir', 'Guardar' y 'Cancelar'.

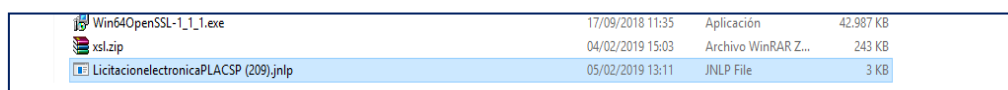
**Ilustración: Guardar archivo**

3º Abrir la carpeta donde se ha guardado el archivo .jnlp:



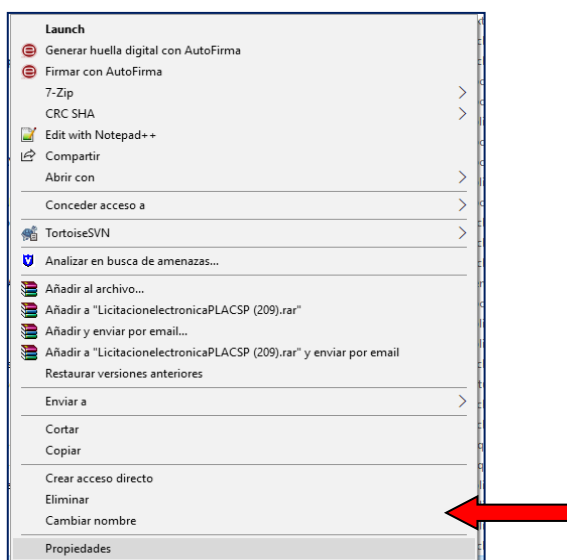
**Ilustración: Abrir carpeta**

El archivo .jnlp estará seleccionado:



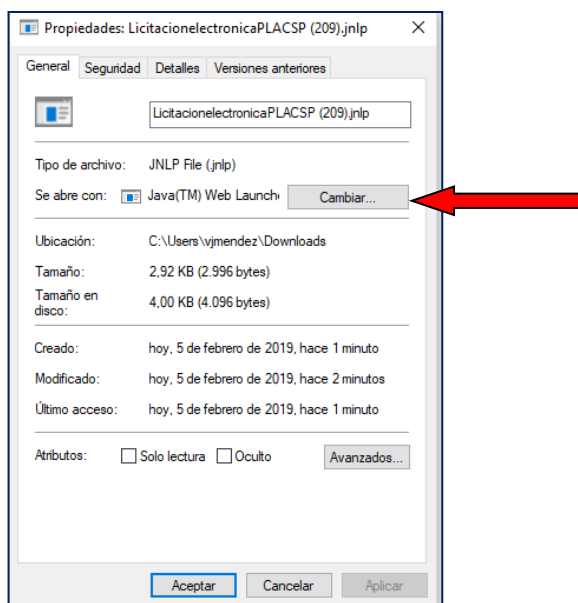
**Ilustración: Archivo .jnlp seleccionado**

4º Una vez localizado el archivo .jnlp, pulsar Botón Derecho y propiedades



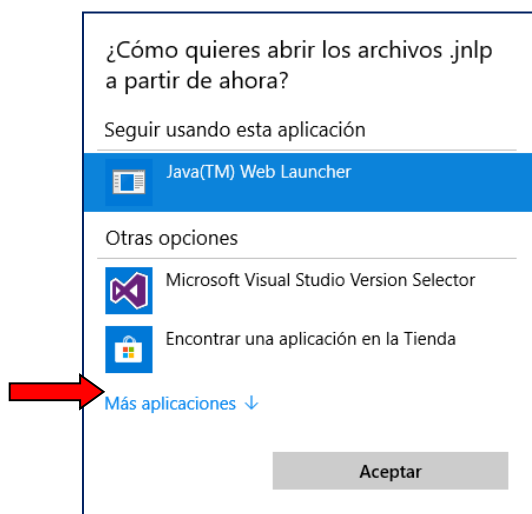
**Ilustración: Botón derecho y propiedades**

5º Una vez dentro de las propiedades, le damos al botón Cambiar:



**Ilustración: Botón Cambiar**

6º En la pantalla que sale, le damos a “Más aplicaciones”.



**Ilustración: Pulsamos sobre “Más aplicaciones”**

7º Bajamos la barra hasta el final y pulsamos en “buscar otra aplicación en el equipo”

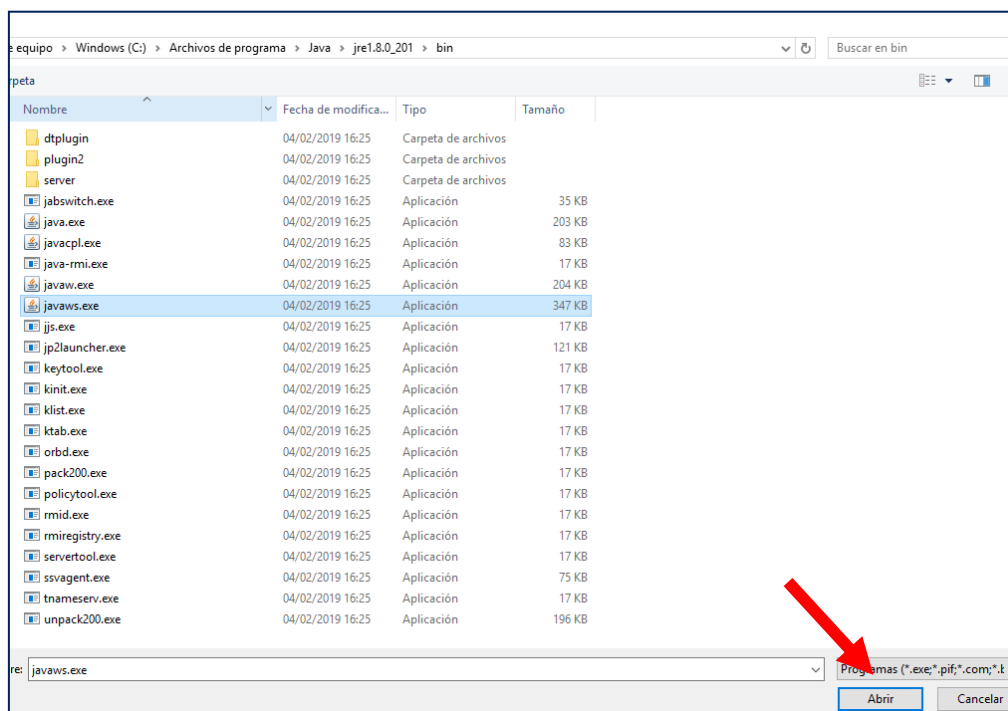


**Ilustración: Buscar otra aplicación en el equipo**

Ahora tenemos dos opciones:

Dependiendo si nuestro Java es de 64 o 32 bits. Para saber que versión de java tenemos instalada haremos lo siguiente: Iremos al panel de control de java y en la pestaña “Java” pulsaremos sobre “Ver”. Si en la columna “Arquitectura” pone “x86” significa que tenemos Java de 32 bits, mientras que si pone “x86\_64” significa que tenemos Java de 64 bits.

Opción 1) Si tenemos instalado el Java de 64 bits, la ruta que hay que buscar es:



**Ilustración: Directorio de java 64 bits**

Y seleccionar el archivo C:\Archivos de Programa\Java\jrexxx\bin\javaws.exe y pulsar el botón Abrir

Y en la siguiente pantalla dar a los botones Aplicar y Aceptar

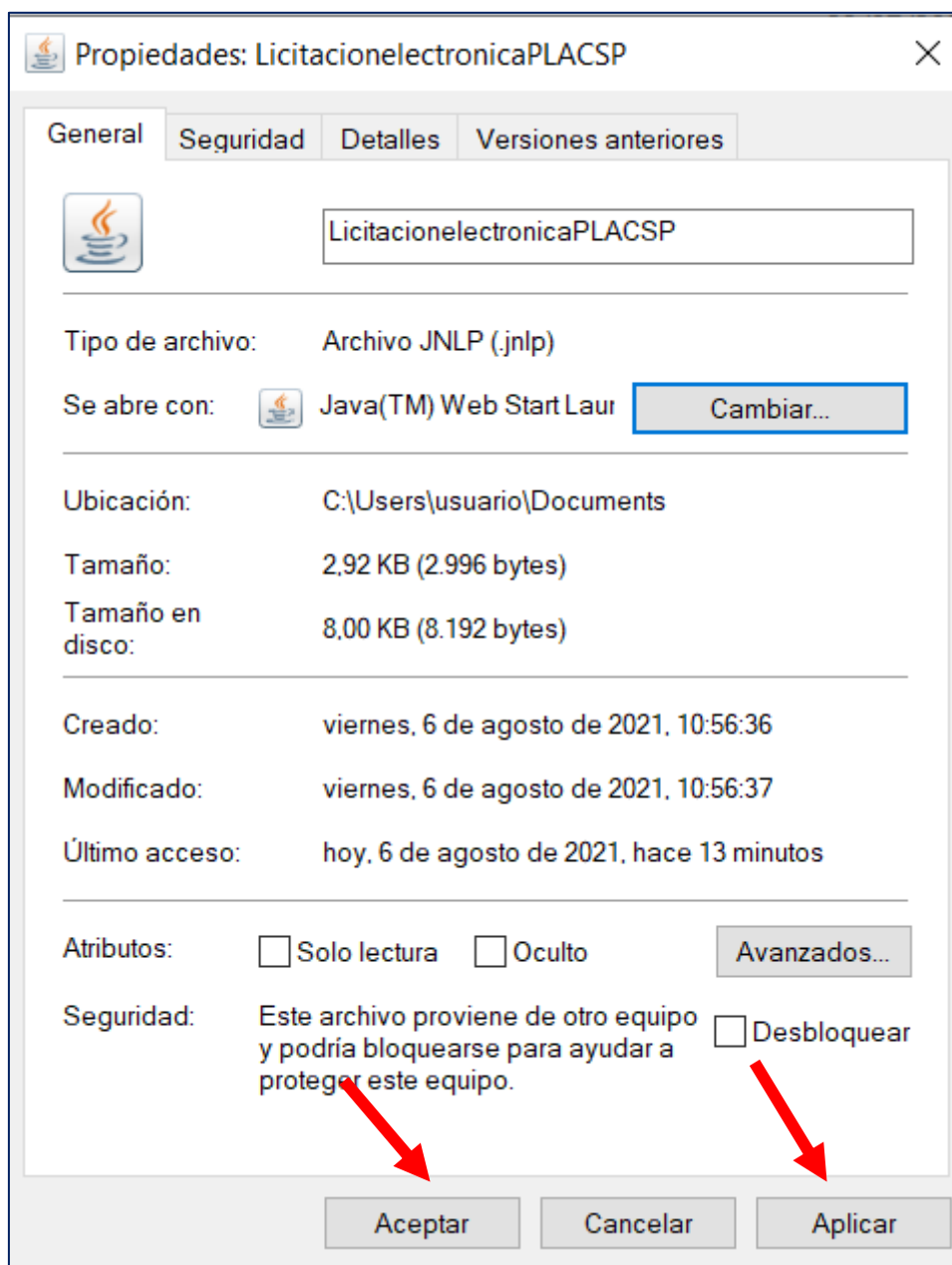
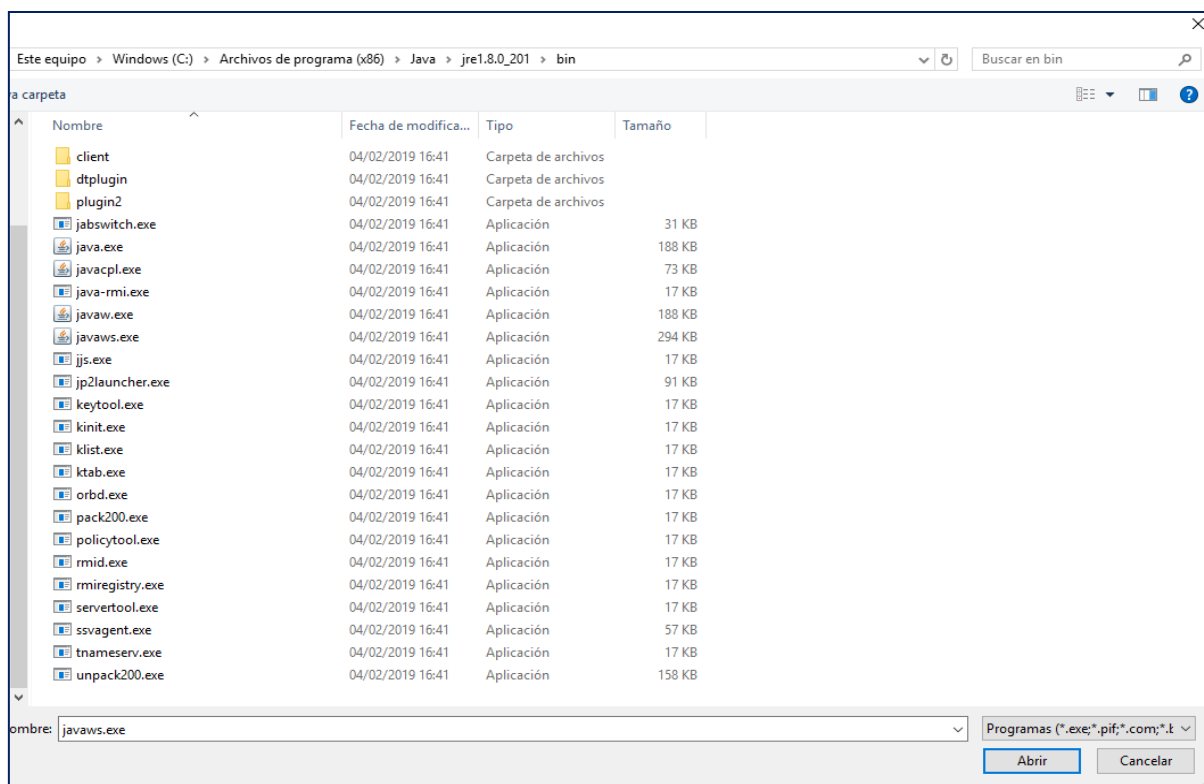


Ilustración: Aplicar y aceptar cambios

Opción 2) Si es java de 32 bits, la ruta sería:



**Ilustración: Directorio de java 32 bits**

Y seleccionar el archivo C:\Archivos de Programa (x86)\Java\jrexxx\bin\javaws.exe

Donde jrexxx es la versión de java.

Si quisiesen, podrían descargarse la versión de 64 bits y 32 bits:

<https://www.java.com/es/download/manual.jsp>

**ADVERTENCIA:** les recomendamos que, en todo caso, tengan instalada la versión de 64 bits o su equipo local puede experimentar lentitud a la hora de subir la documentación, en especial, si la oferta es voluminosa o existe una división del objeto del contrato por lotes.